

PERIODE 1 - voor alle uren geldt:

- Extra uitleg **spelling/formuleren**
- Extra uitleg over het goed opbouwen van je betoog(4v/5h) /brief(4h) /beschouwing(5v)
- Vergroot je **woordenschat** door samen teksten te lezen en erover te praten
- Leer jezelf **leesstrategieën** aan waarmee je beter zicht krijgt op tekststructuur en inhoud en vergroot dus je **leesvaardigheid**

supportmodule Nederlands

4h&5h


ma9

4v

di9

5v

di9

 Hulp nodig? Kom de eerste bijeenkomst naar de les en dan zoeken we een ander moment, in de hoop dat dat lukt.

PERIODE 1 - voor alle jaarlagen geldt:

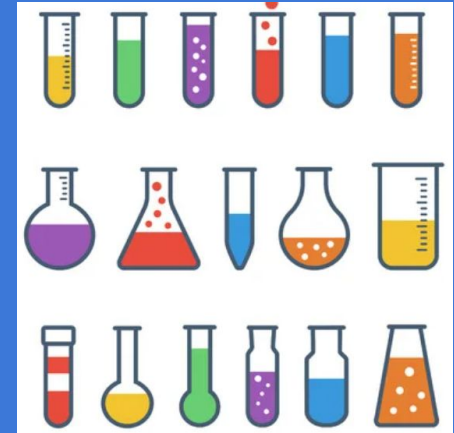
- Extra uitleg over de stof die in de les wordt behandeld
- extra (oefen)opgaven over de stof die in de les wordt behandeld
- Uitleg/oefenen lastige onderwerpen (chemisch rekenen) op aanvraag
- In 6v: Focus op examenvragen maken

supportmodule Scheikunde

5h di8

5v di8

6v wo9



Voor 6V: kom naar de eerste bijeenkomst, dan kijken we of de support op een ander moment gegeven kan worden

PERIODE 1: Arm en Rijk en Wonen in NL

- Extra uitleg over de stof die in de les wordt behandeld.
- We oefenen de toetsstof met extra (examen)opgaven.
- We gaan ook kijken of jouw basisvaardigheden voor AK in orde zijn en zo niet, dan gaan we daaraan werken.

(periode 2 is bedoeld voor 4H,5H en 6V)

supportmodule Aardrijkskunde

4H / 5H / 5V
ma 9?



AK staat nu nog ingepland op ma. 9, maar de kans is extreem groot dat we een beter moment kunnen vinden. Kom de eerste keer dus, langs en dan zoeken we samen een beter uur.

PERIODE 1 - alleen voor 6 vwo:

- Extra uitleg over de stof die in de les wordt behandeld
- Uitleg/oefenen lastige onderwerpen op aanvraag
- Begeleid oefenen

supportmodule Bedrijfseconomie

6v di 9



👉 Hulp nodig: kom naar de eerste bijeenkomst, dan kijken we of de support op een ander moment gegeven kan worden

PERIODE 1 - voor alle jaarlagen geldt:

- Extra uitleg over de stof die in de les wordt behandeld
- Extra aandacht voor basisvaardigheden bij het hoofdstuk
- Extra (oefen)opgaven over de stof die in de les wordt behandeld
- Uitleg lastige onderwerpen op aanvraag
- Begeleid oefenen / huiswerk maken

supportmodule Wiskunde

Wiskunde A

5h di9 (wordt vr2)

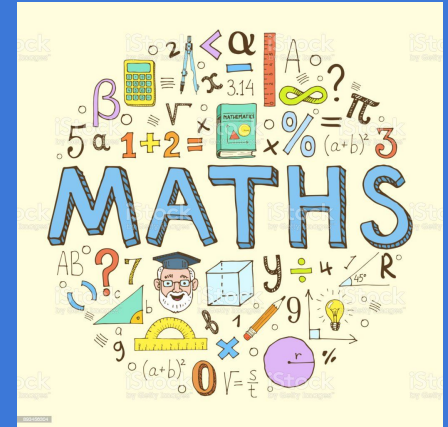
6v wo9

Wiskunde B

5h ma9

4v ma8

6v do8



PERIODE 1 - voor alle jaarlagen geldt:

- Extra uitleg over de stof die in de les wordt behandeld
- Extra aandacht voor basisvaardigheden bij het hoofdstuk
- Extra (oefen)opgaven over de stof die in de les wordt behandeld
- Uitleg lastige onderwerpen op aanvraag
- Begeleid oefenen / huiswerk maken

supportmodule Natuurkunde

4v do8

5v di9

6v di9

4h ma8

5h do8



De steunlessen zijn gericht op het verbeteren van je schrijfvaardigheid.

We gaan daarom extra oefenen met woordenschat en grammatica en het toepassen van je kennis in korte schrijfoopdrachten.

Om vooruitgang te boeken is het belangrijk dat je vragen stelt en de feedback van je docent met aandacht verwerkt.

PTA: Voorafgaand aan het SE1 “schrijfvaardigheid” maken jullie een tussentoets (T11) rondom woordenschat en grammatica.

supportmodule Duits

5H, 5V & 6V

vrijdag 8e uur

supportmodule Duits

4H

vrijdag 8e uur

De steunlessen zijn gericht op het uitbreiden van je woordenschat en je grammatica kennis en grammatica inzicht.

Daarnaast zullen we werken aan het vergroten van je luistervaardigheid.

Zorg ervoor dat je een opgeladen CB en oortjes meeneemt.

Om vooruitgang te boeken is het belangrijk dat je vragen stelt en de feedback van je docent met aandacht verwerkt.

PTA: Voorafgaand aan het SE1 “luistervaardigheid” maken jullie een tussentoets (T11) rondom woordenschat en grammatica.

PERIODE 1 - voor alle jaarlagen geldt:

- **Extra uitleg over de stof die in de les wordt behandeld**
- **extra (oefen)opgaven over de stof die in de les wordt behandeld**
- **Uitleg/oefenen lastige onderwerpen op aanvraag**
- **In 5h/6v: Focus op examenvragen maken**

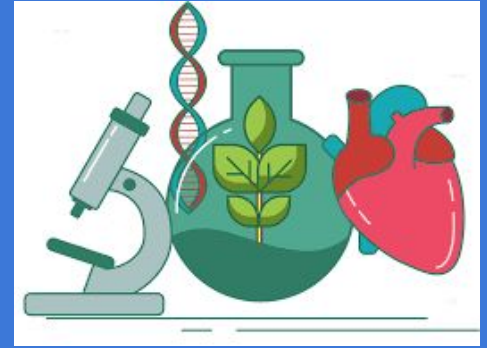
supportmodule Biologie

4h/4v wo8

5h wo8

5v wo9

6v wo9



👉 In overleg met de docent kan evt een ander moment gevonden worden.