

Hilversum heeft de Vondelschool terug

Susanne van Velzen

Hilversum ■ Met zijn drieën de vlag mogen hijsen met de nieuwe naam van je school is een eervolle klus. Maar dan moet je natuurlijk wel even afspreken wie hem vastknoopt. Oeps vergeten. En dus ligt de vlag net zo snel als hij in top hangt ook weer op het schoolplein van de Vondelschool aan de Schuttersweg in Hilversum.

Met knallende confetti kanonnen en minicupcakes vieren de tweehonderd leerlingen van de basisschool maandagmiddag met hun leerkrachten en ouders de naamsverandering. De Elcerlyc locatie Schuttersweg gaat vanaf nu weer door het leven als de Vondelschool, vernoemd naar dichter Joost van den Vondel (1587-1679). En dat is de naam die de school in het monumentale pand van Dudok in de vorige eeuw decennialang droeg. De school ging in 1929 open. Veel oudere Hilversummers hebben leren lezen en schrijven op de Vondelschool.

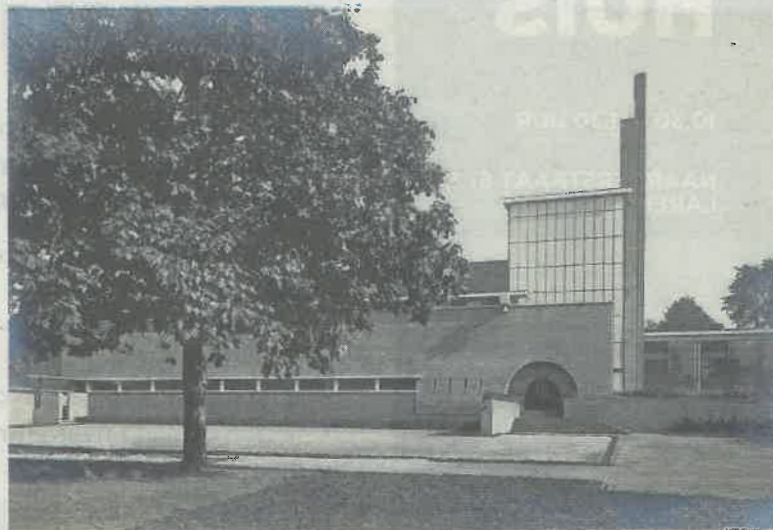


De vlag met de nieuwe naam Vondelschool gaat in top. FOTO STUDIO KASTERMANS

Kersverse directeur Anna van Hiele (31) legt uit dat een nieuwe naam nodig was omdat de openbare school die na jaren van teruglopende leerlingen weer in de lift zit, binnen koepel STIP zelfstandig verdergaat. De school op de Van Hogen-

dorplan blijft Elcerlyc heten.

„Vondelschool is een perfecte naam. Niet alleen omdat hij vroeger al zo heette, maar het past goed bij deze plek. Een klassieke naam voor een klassieke school zonder iPads en pal naast die andere dichter”, lacht



De Vondelschool vorige eeuw. Aan het gebouw is niets veranderd. FOTO: RAGV

Van Hiele knikkend naar de directeuren het Roland Holst College.

Meester Rob en leerlinge Feline uit groep 5 dragen voorafgaand aan het officieel hijsen van de vlag het gedicht 'Op Amstelredam' van Vondel voor. De meester van papier, Feli-

ne netjes uit het hoofd. Aandachtig luisteren de leerlingen, in nieuwe lichtblauwe T-shirts met het nieuwe logo in oranje. Als de vlag in top hangt schreeuwen ze 'Vondel, Vondel, Vondel'. „Prachtig gezicht”, zegt Anna van Hiele tevreden.